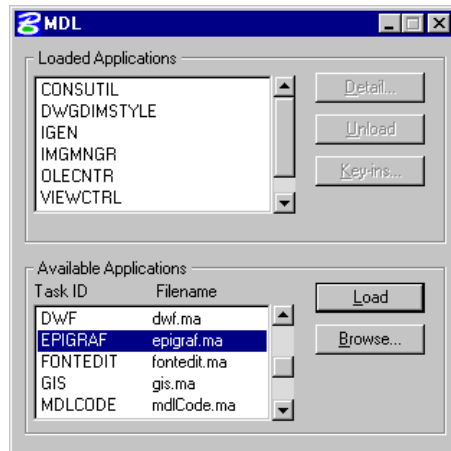


Import projektu wyeksportowanego do pliku z rozszerzeniem **skm**.

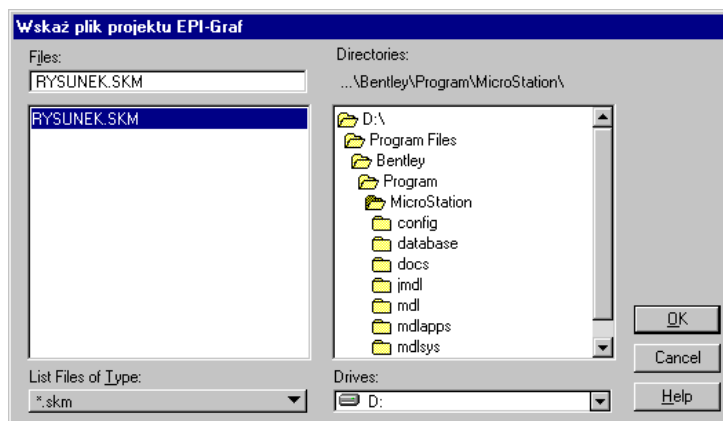
1. Uruchomienie **Microstation V8.0**
2. Wybranie z menu *Utilities* -> *MDL Applications*, otwiera się okno dialogowe



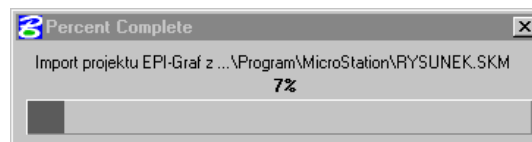
Wybieramy aplikację **epigraf.ma** i przyciskami przycisk *Load*.

Zamiast wyboru z menu możemy w *Key-in*: wpisać **mdl load epigraf** i otrzymamy ten sam efekt.

3. Otwiera się okno dialogowe



4. Po zatwierdzeniu wyboru, następuje import pliku

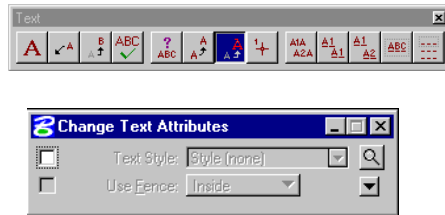


5. Po zaimportowaniu następuje wycentrowanie rysunku we wszystkich otwartych View
6. Wszystkie napisy są robione czcionką o numerze **128**, jeżeli nie ma w Microstation lub nie zawiera polskich znaków proszę zaznaczyć cały rysunek lub wszystkie teksty i zmienić na odpowiednią czcionkę.

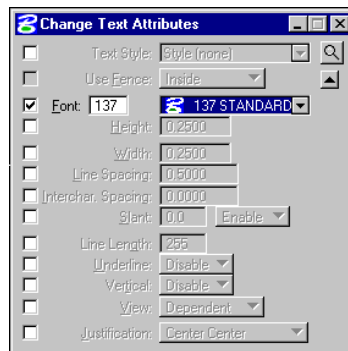
Punkt 7 wykonujemy gdy czcionka jest nieodpowiednia np. nie zawiera polskich znaków, nie zawiera symbolu ϕ . Symbol ϕ ma kod 0226.

7. Zmiana czcionki.

Z palety Text wybieramy przycisk *Change Text Attributes*



Rozwijamy, aby móc wybrać czcionkę



Wybieramy czcionkę, nie zmieniamy innych parametrów tekstów. Później zatwierdzamy dla elementów wyselekcjonowanych.

Problemy jakie mogą pojawić się przy imporcie:

- a) brak pliku **areapat.cel**
- b) brak pamięci
- c) nie może otworzyć
- d) błąd lub przerwanie importu spowodowane uszkodzeniem pliku *.skm.

Brak pliku areapat.cel powoduje, że elementy rysunkowe nie są pokreskowane odpowiednim wzorem. Areapat.cel jest plikiem standardowo instalowanym wraz z Microstation.